

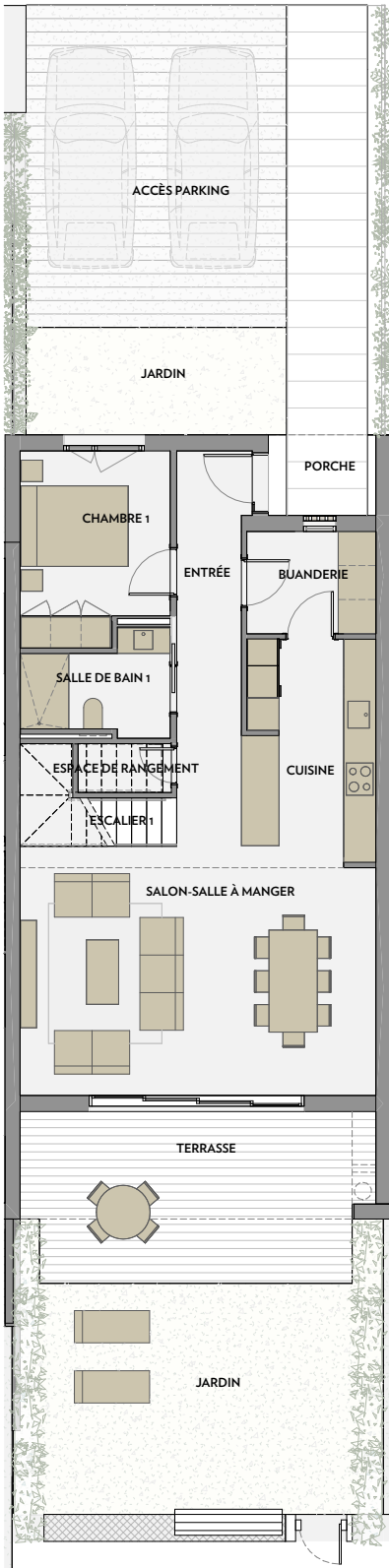


# INFINITUM

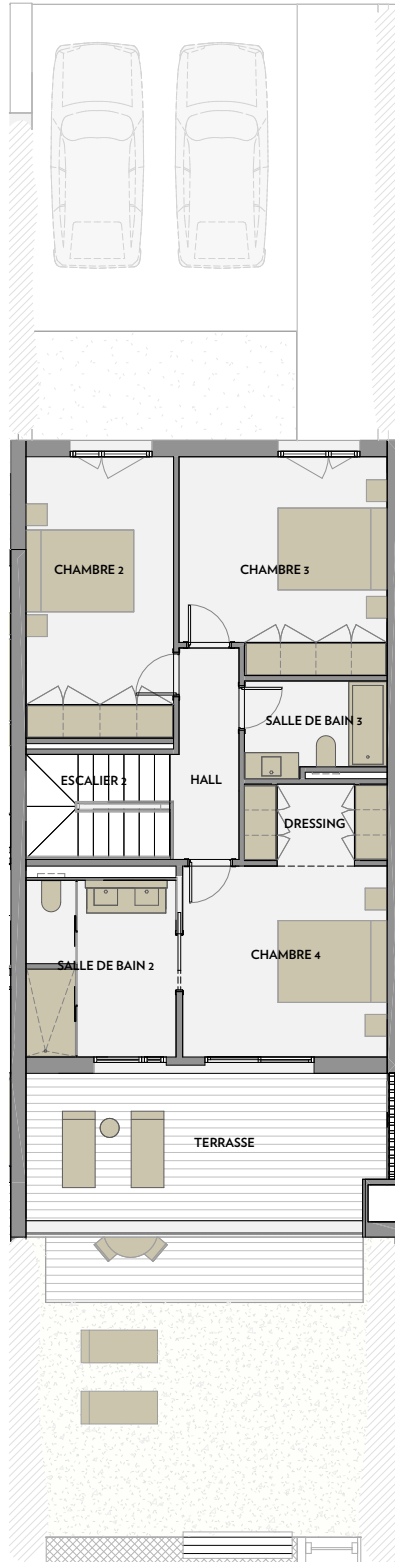
WELCOME TO EVERYTHING

Mitoyennes

## REZ-DE-CHAUSSÉE



## PREMIER ÉTAGE



Via Maris. Parcelle II du centre de loisirs et touristique de Vila-Seca et Salou



MESTRAL

A1 E:1/50

A3 E:1/100

0 1 2 m



MESTRAL - n°4

### SURFACE LOGEMENT

SALON-SALLE À MANGER	30,5 m <sup>2</sup>
CUISINE	9,6 m <sup>2</sup>
CHAMBRE 1	9,6 m <sup>2</sup>
CHAMBRE 2	13,9 m <sup>2</sup>
CHAMBRE 3	14,6 m <sup>2</sup>
CHAMBRE 4	13,2 m <sup>2</sup>
SALLE DE BAIN 1	4,6 m <sup>2</sup>
SALLE DE BAIN 2	8,9 m <sup>2</sup>
SALLE DE BAIN 3	4,3 m <sup>2</sup>
BUANDERIE	4,6 m <sup>2</sup>
DRESSING	3,7 m <sup>2</sup>
ESPACE DE RANGEMENT	1,6 m <sup>2</sup>
ENTRÉE	9,1 m <sup>2</sup>
HALL	4,6 m <sup>2</sup>
ESCALIER 1	3,6 m <sup>2</sup>
ESCALIER 2	5,1 m <sup>2</sup>

TOTAL SURFACE UTILE 141,4 m<sup>2</sup>

TOTAL SURFACE CONSTRUITE 164,0 m<sup>2</sup>

- TERRASSE PAVÉE 39,8 m<sup>2</sup>

- JARDIN 44,6 m<sup>2</sup>

- ACCÈS PARKING 48,0 m<sup>2</sup>

TOTAL SURFACE UTILE EXTÉRIEURE 132,4 m<sup>2</sup>

REMARQUE:  
Ce plan est donné à titre indicatif et sujet à  
d'éventuelles modifications de nature technique ou  
imposées par les organismes agréés. La surface  
construite totale n'inclut pas les surfaces extérieures.